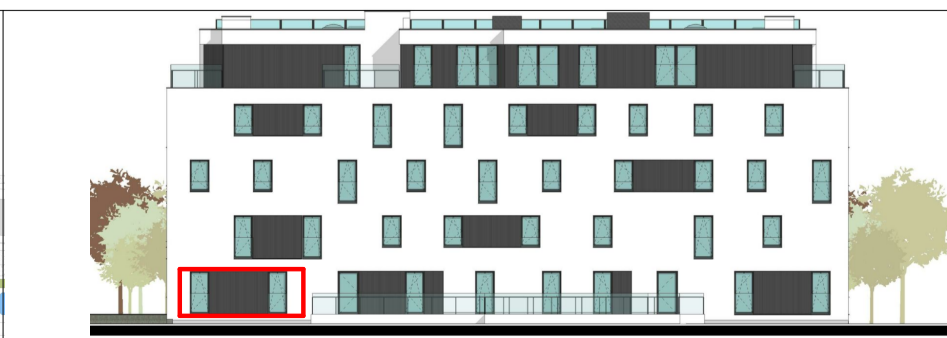
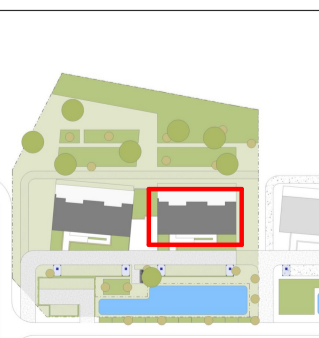


Inrichting berging en aanduiding verlaagde plafonds zijn indicatief en kunnen nog wijzigen na opmaak definitieve studie technieken. De getekende meubels zijn slechts indicatief en maken geen deel uit van de verkoopovereenkomst. Deze tekening en de maatvoering hierop zijn indicatief. Het verkoopslastenboek heeft voorrang op de plannen. De oppervlaktes die vermeld worden op de plannen zijn bruto oppervlaktes. De architect neemt de buitenmuren en de helft van de scheidende muren met de aanliggende appartementen of gemene delen mee in zijn berekening van de bruto oppervlaktes. De kokers worden eveneens mee ingerekend.

*[Handwritten signature]*  
 Architect BERKEIN



**RESIDENTIE SCALA E**

9070 DESTELBERGEN

**GELIJKVLOERS**

ARCHITECT



Architectenburo Berkein

BOUWHEER



**durabrik**  
 bouwen begint bij mensen  
 www.durabrik.be

**E.0.1**

OPPERVLAKTE APP. 121,80 m²  
 OPPERVLAKTE TERRAS 63,63 m²